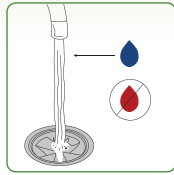
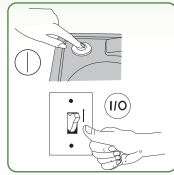


## 操作流程



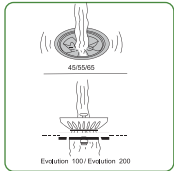
1 打開冷水龍頭



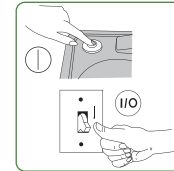
2 開啟處理器



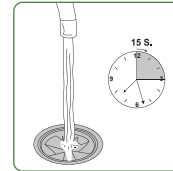
3 將廚餘倒入水槽口



4 運行處理器，直至僅能聽到馬達和流水的聲音為止



5 研磨完成時關閉處理器



6 關閉廚餘處理器約15秒後才關閉水源

## 研磨對象



適合型號  
Evolution®100, M66  
Evolution®200, M56



適合型號  
Evolution®100  
Evolution®200

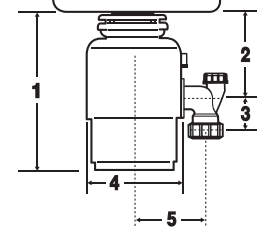
\*請勿放進以下物件到廚餘處理器(M56, M66, Evolution 100, Evolution 200)研磨



\*可能會造成內部零件永久性磨損

## 安裝尺寸要求:

	1	2	3	4	5
<b>Evolution 200</b>	34.4cm	18.5cm	6.4cm	23.4cm	16.8cm
<b>Evolution 100</b>	31.2cm	17.1cm	6.4cm	20.5cm	16.8cm
<b>M66</b>	30.4cm	15.2cm	6.5cm	20.0cm	13.1cm
<b>M56</b>	29.4cm	15.2cm	6.5cm	19.4cm	13.1cm



## 商業型號

**LC-50** HK\$ 13,880



- 適合小型熟食店、快餐店或會所等
- 內置氣動按鍵開關配件，使用方便
- 附不銹鋼濾水籃和塞子
- \*馬達2年原廠自攜維修保養

所有愛適易廚餘處理器都遵照相同的嚴格標準製造，符合國際電氣和質量標準。



in sink erator®  
愛適易

環保廚餘處理器

美國製造



## 注意:

- 定期研磨煮熟的骨頭和果核等堅硬物體，這有助於使部件保持清潔以及運轉自如。
- 用冷水沖洗，偶爾研磨檸檬或橙子，有助於處理器保持最佳工作狀態。
- M56、M66型號廚餘處理器，請避免同時大量放入蔬菜皮和骨頭。
- 請勿在所有東西都被磨碎之前關閉處理器。

總代理:

**Great!** 長富(建材及工程)有限公司

香港陳列室 香港銅鑼灣摩利山道70-74號凱利商業大廈2樓 TEL: (852) 3118 7449  
澳門陳列室 澳門連勝馬路16-F號勝發大廈地下A座 TEL: (853) 2872 3661 bunnychan@gtgroup.com.hk

www.gtgroup.com.hk showroom@gtgroup.com.hk



Great! G.T. Group  
www.gtgroup.com.hk

## 環保廚餘處理器

廚餘處理器可以減少有用廚餘被運輸到廢物堆填區。大量減少溫室氣體排放及堆填區的壓力。在污水處理廠，廚餘可以循環生產成再生能源及有機肥料。



### 產品特點:

#### \* 減少害蟲滋生:

廚餘直接被處理，不再有難聞氣味；並大幅減少廚房中的蟑螂、蠅、鼠、蟻等害蟲。

#### \* 先進技術，品質保證:

美國製造，載有持久驅動電感式磨打及低噪音技術。

#### \* 安全可靠:

產品中沒有任何刀片，家人可安心使用；獨有過載安全保護。全球銷量超過1.5億台的品質見証。

#### \* 有效減少排水管堵塞:

跟據研究顯示，使用愛適易廚餘處理器，經過打磨的微細骨、果殼有洗刷作用，可使原本略有堵塞的排水管流動得更暢通。



### 產品系列:

#### Evolution®200 HK\$ 6,980

Evolution®200是該系列中的高端產品，具有三級研磨技術和最先進的靜音技術。



- 革新性的靜音技術
- 3級不銹鋼研磨系統，帶自動逆轉功能
- 帶微智能處理器監控功率提升扭力，能夠處理較難研磨的食物
- 內置氣動按鍵開關配件，使用方便
- 附不銹鋼濾水籃和塞子
- 大容量不銹鋼研磨室(1180ml)和精良的不銹鋼研磨元件
- 採用強勁的0.75HP 磨打
- \*馬達2年原廠自攜維修保養

產品尺寸: (23.4x23.4x34.4cm)

#### The Evolution®100 HK\$ 5,380

Evolution®100具有二級研磨技術和靜音技術，比標準系列優勝。可以研磨幾乎所有廚餘，包括骨頭和薯皮等難處理的食物。



- 革新性的靜音技術
- 2級不銹鋼研磨系統，自動反轉功能
- 內置氣動按鍵開關配件，使用方便
- 附不銹鋼濾水籃和塞子
- 大型鋼研磨室(1005ml)和精良的不銹鋼研磨配件
- 採用強勁的0.70HP 磨打
- \*馬達2年原廠自攜維修保養

產品尺寸: (20.5x20.5x31.2)

#### M66 HK\$ 3,980

享受生活，成就時尚家庭優雅廚房生活的必備之選



- 標準靜音技術
- 改進過的1級不銹鋼研磨系統
- 大型鋼研磨室(900ml)
- 內置氣動按鍵開關配件，使用方便
- Dura-Drive™ 大功率感應磨打技術
- Quick-Lock™ 安裝系統，方便與鋅盤連接
- 附送塞子
- 採用強勁的0.65HP 磨打
- \*馬達2年原廠自攜維修保養

產品尺寸: (20.0x20.0x30.4)

#### M56 HK\$ 2,980

優逸生活，現代家庭處理廚餘的必備之選



- 基本靜音技術
- 改進過的1級不銹鋼研磨系統
- 大型鋼研磨室(900ml)
- 內置氣動按鍵開關配件，使用方便
- Dura-Drive™ 大功率感應磨打技術
- Quick-Lock™ 安裝系統，方便與鋅盤連接
- 附送塞子
- 採用強勁的0.55HP 磨打
- \*馬達2年原廠自攜維修保養

產品尺寸: (19.4x19.4x29.4cm)